



しぶや青色

平成29年 5月号 第551号 一般社団法人渋谷青色申告会事務局発行

〒150-0041

東京都渋谷区神南 1-8-17

TEL 03 (3463) 7043

FAX 03 (3770) 8739

ホームページ

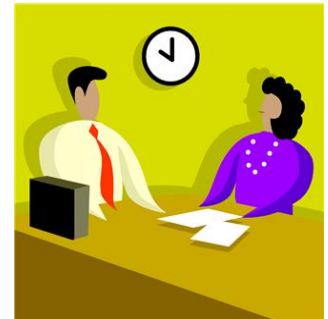
<http://www.428aiiro.jp/>

★ 6月のイベント情報 ★

● 6月の税務相談日 ●

当会会員の税理士による「税務相談会」を是非ご利用下さい

日時	6月21日(水) 午前10時～午後4時
場所	(一社) 渋谷青色申告会事務局
費用	無料(1人約1時間を予定)
ご予約制です。事務局までお電話でどうぞ (TEL 3463-7043)	



～ 青年部主催 挑戦してみよう! はじめてのパソコン会計 ～

● 会計ソフトで楽々複式簿記 弥生会計パソコン教室 ●

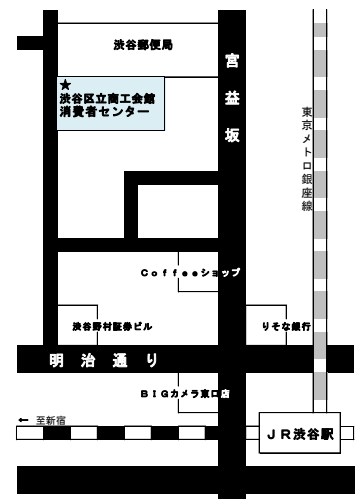
これから会計ソフトを使い始めようとお考えの方向けの教室です。

弥生会計ソフトを使って、初期設定から日々の入力の仕方まで、

講義形式で分かりやすくご説明いたします。

★ パソコンでの簡単な文字入力・マウス操作ができる方が対象となります ★

日時	6月29日(木)・6月30日(金) 午前の部(不動産所得者向け) 9:30～12:30 午後の部(事業所得者向け) 13:30～16:30
会場	渋谷区立商工会館 6階 クラブ室 渋谷区渋谷1-12-5
定員	午前・午後の部 各6名
費用	無料
申込	事務局までお電話でどうぞ (TEL 3463-7043)



★お申込み、お問合せは事務局まで TEL: 03(3463)7043 URL: <http://www.428aiiro.jp/>

平成29年度 税務職員採用試験のお知らせ

Pride of the Specialist ～公平な世の中を創る、志～
適正・公平な課税の実現を、我々と一緒に目指してみませんか。

人事院では、下記のとおり「平成29年度税務職員採用試験」を行います。
興味のある方は、税務署までお気軽にお問い合わせください。

記

- ◇ 受験資格
- 1 平成29年4月1日において高等学校又は中等教育学校を卒業した日の翌日から起算して3年を経過していない者及び平成30年3月までに高等学校又は中等教育学校を卒業する見込みの者
 - 2 人事院が上記1に掲げる者に準ずると認める者
- ◇ 申込手続
- 1 申込方法 ・インターネット申込み
人事院ホームページ上の申込専用アドレス
[<http://www.jinji-shiken.go.jp/juken.html>]
 - 2 受付期間 ・平成29年6月19日（月）～平成29年6月28日（水）
[受信有効]
 - 3 受験案内交付期間
・平成29年5月9日（火）～平成29年6月28日（水）
・9時～17時（土曜日及び日曜日を除く。）
 - 4 受験案内交付場所
・東京国税局又は各税務署若しくは人事院各地方事務局（所）
（注）人事院ホームページからもダウンロードすることができます。
[<http://www.jinji.go.jp/saiyo/saiyo.html>]
- ◇ 試験日
- | | |
|-------|---|
| 第1次試験 | 平成29年 9月 3日（日） |
| 第2次試験 | 平成29年10月11日（水）～平成29年10月20日（金）
のうち指定された日時 |
- ◇ 問合せ先 渋谷税務署総務課（Tel 03-3463-9181 内線4002）

三井生命ご加入の方に朗報！！

☆ 現在、三井生命の月払いの保険にご加入の方は、青色申告会の団体扱に切り替えることで、保険料負担が軽減できます。

※保障内容は変わりません。

☆ また、これから生命保険を検討したいという方も団体扱を利用することでお得にご加入できます。

是非、この機会にご検討ください！！

～ お問い合わせは事務局（03-3463-7043）まで ～



労働保険に加入していますか？ 青色申告会でお手伝いいたします

労働保険とは労災保険と雇用保険（失業保険）を総称したものです。労働者（専従者を除く）を一人でも使用している事業主さんは一部の事業を除き、労働保険に加入しなければなりません。

◇労災保険

業務中、業務が原因で起きた「負傷」「疾病」「障害」「死亡」または、通勤で災害を受けたとき必要な給付が受けられます。

◇雇用保険

被保険者の方が、定年、倒産、自己都合等により離職し、失業中の生活を心配しないで、新しい仕事を探し、1日も早く再就職していただくために支給されるものです。

事業主さんや家族従事者なども労災保険に加入することができます。（特別加入制度）
労働保険の申告、納付等の事務を事業主さんに代わって手続きしますので
事務処理の負担が軽減されます。
労働保険料の額にかかわらず3回に分割納付できます。

《労働保険計算例》

事業内容 飲食業／従業員数1名 支払い賃金総額400万円（交通費・賞与含む）

労災保険	$400\text{万円} \times 3.5 / 1000 = 1\text{万}4\text{千円}$ (事業の種類により2.5/1000から88/1000までに分かれます。)
雇用保険	$400\text{万円} \times 9 / 1000 = 3\text{万}6\text{千円}$ (雇用保険は事業主と従業員の折半になります。) (事業の種類により9/1000から12/1000までに分かれます。)
一般拠出金	$400\text{万円} \times 0.02 / 1000 = 80\text{円}$
	合計 50,080円

上記の労働保険料の他に、少ない事務手数料で青色申告会がお手伝いをいたします。

※労働保険に関するお問い合わせは、事務局 八木まで

東京ディズニーリゾート「利用券」のご案内

東京ディズニーランドと東京ディズニーシーのチケット販売窓口等で販売しているパスポートをご購入の際に、「利用券」を提出すると1,000円の割引が受けられます。

「利用券」は事務局でのお渡しのみとさせていただきます。

(2019年6月1日より先着20名様に配布いたします。会員1名様につき1枚までとさせていただきます。)

● 都税についてのお知らせ ●

5月は自動車税の納期です

平成29年度の自動車税納税通知書は、5月1日（月）に発送します。

＜納期限＞ 平成29年5月31日（水）

＜ご利用になれる納付方法＞

◆ 金融機関・郵便局・都税事務所・都税支所・支庁
都税総合事務センター・自動車税事務所の窓口
○ 一部、都税の取扱いをしていない金融機関があります。



◆ コンビニエンスストア

- 納付書1枚あたりの合計金額が30万円までのものに限りです。
- 一部、都税の取扱いをしていないコンビニエンスストアがあります。ご利用になれるコンビニエンスストアについては、納付書の裏面をご覧ください。
- コンビニエンスストアで納付をする際には「レシート」と「領収証書」を必ずお受け取りください。領収証書は、納税したことを証明する大切な書類ですので、領収印が明確に押されていることをご確認のうえ、大切に保管してください。


◆ ATM・インターネットバンキング・モバイルバンキング・クレジットカード

車検用の納税証明書（はがきサイズ）は郵送されません

納税証明書が必要な方は、納付後、約10日後に都税事務所・自動車税事務所等へ申請してください。

車検を受ける運輸支局・自動車検査登録事務所等にて自動車税の納税確認を電子的に行うことができるようになっていたため、ペイジー・クレジットカードで納付した方への車検用納税証明書（はがきサイズ）の郵送は平成28年3月末をもって終了しています。

車検が近い等お急ぎの場合は、金融機関等の窓口またはコンビニエンスストアで納付の上、納税通知書右端の納税証明書をご利用ください。

- （ペイジー）対応のATM（現金自動預払機）から納付できます。
- インターネットバンキング、モバイルバンキングをご利用の方（事前に金融機関への申し込み手続きが必要です）はパソコンまたはスマートフォン等からも納付できます。金融機関により、利用できるサービスが異なりますので、詳しくはお取り引きされている金融機関へお問い合わせください。
- パソコン・スマートフォン等からクレジットカードを利用してインターネットの専用サイトから納付することができます。
- 領収証書は発行されません（領収証書が必要な方は、金融機関等の窓口またはコンビニエンスストアでご納付ください）。
- なお、システムメンテナンスのため、一部利用できない場合があります。

【お問い合わせ先】東京都自動車税コールセンター 03-3525-4066

詳しくは、東京都主税局ホームページ (<http://www.tax.metro.tokyo.jp/>) の「都税の納税等について」をご覧ください。

東京都 主税局

検索

アフラック（アメリカンファミリー生命保険）

～ 青色申告会の福利厚生制度のご報告 ～



アフラックがん・医療保険制度をご案内させて頂き、以下のとおり給付させて頂きました。

＜期間：2016年01月～2016年12月 給付金お支払い実績＞

がん給付金額 11件 8,016,000円

医療給付金額 33件 5,181,000円

＜お問い合わせ 事務局 担当 野口＞

募集代理店 (株)サンクス 担当：高橋 ・ 佐藤

フリーダイヤル 0120-80-1781

引受保険会社 アフラック 首都圏総合支社 03-3344-1580

